

龍の浜(3/21～4/22)

年齢別患者数(重複含む)

年齢区分	0-9	10-19	20-29	30-39	40-49	50-59	60-69	70-79	80-89	90以上	不明	総計
男性	2	1	0	0	0		1	1	1	1		7
女性	3	1	0	0	0	1	2	4	3			14
不明											1	1
総計	5	2	0	0	0	1	3	5	4	1	1	22

診療分類別のべ患者数

	初診	再診	総計
男性	2 3.4%	18 31.0%	20 30.3%
女性	5 8.6%	40 69.0%	45 68.2%
不明	1 1.7%		1 1.5%
総計	8 12.1%	58 87.9%	66 100.0%

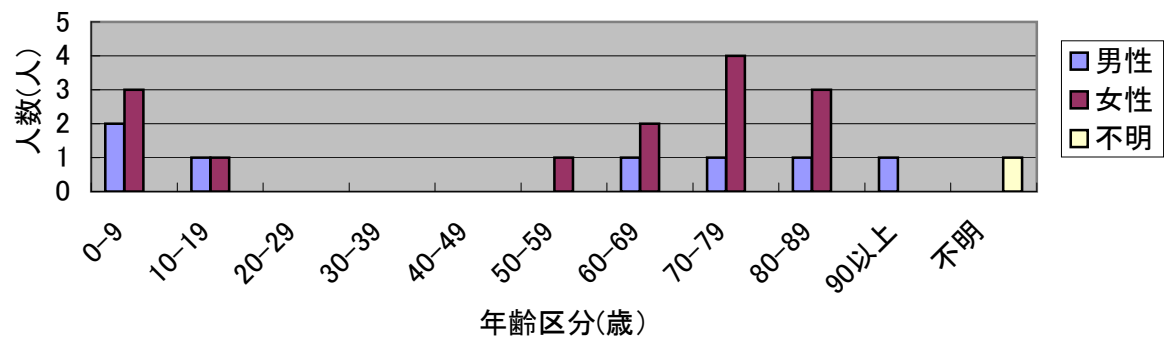
疾病別患者数(重複含む)

	精神	脳神経	循環器	呼吸器	消化器	泌尿器	筋・関節	血液・アレルギー	内分泌	その他	外傷・熱傷	不明
男性	0	0	3	3	1	1	0	1	0	2		0
女性	0	0	6	3	2	1	2	2	4	6	0	0
総計			9	6	3	2	2	3	4	8		

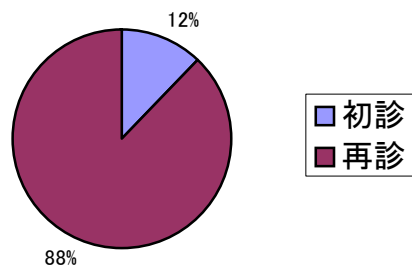
総計

11
26
37

年齢別実患者数 (N=22)



診療分類別のべ患者割合 (N=66)



疾病別患者割合 (重複含む)(N=37)

