

港親義会所 (3/21~4/22)

年齢別患者数(重複含む)

年齢区分	0-9	10-19	20-29	30-39	40-49	50-59	60-69	70-79	80-89	90以上	不明	総計
男性	8	9	1	5	2	5	12	8	2			52
女性	4	7	5	3	4	5	9	12	4	1	1	55
不明											3	3
総計	12	16	6	8	6	10	21	20	6	1	4	110

診療分類別のべ患者数

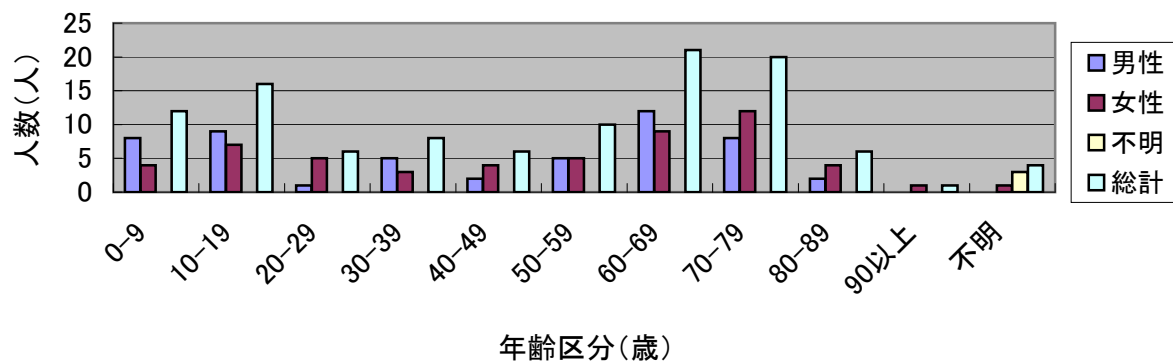
	初診	再診	総計
男性	24 11.0%	77 35.2%	101 46.1%
女性	26 11.9%	89 40.6%	115 52.5%
不明	3 1.4%	0	3 1.4%
総計	53 24.2%	166 75.8%	219 100.0%

2.7%

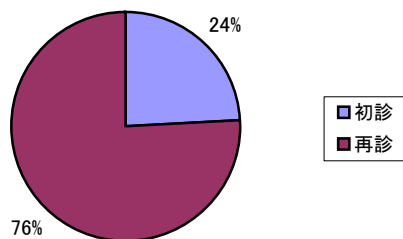
疾病別患者数(重複含む)

	精神	脳神経	循環器	呼吸器	消化器	泌尿器	筋・関節	血液・アレルギー	内分泌	その他	外傷・熱傷	不明	
男性	9	9	17	23	5	10	31	30	10	10	3		157
女性	8	8	23	20	16	8	28	20	17	12	3		163
空欄												3	3
総計	17	17	40	43	21	18	59	50	27	22	6	3	323

年齢別実患者数 (N=110)



診療分類別のべ患者割合 (N=219)



疾病別患者割合(重複含む)(N=323)

